

**CNC-Maschine
didaktik NT**

made by i-dimod GmbH
ein Unternehmen der **isel** Gruppe

CNC-Maschine in stabiler Aluminium-Stahl-Konstruktion. Antrieb mit High-Torque-Schrittmotoren auf Präzisionsspindeln mit spielfreien Kugelumlaufmuttern, dazu Stahlführungen mit spielfreien Linearkugellagern für hohe Genauigkeit und Laufruhe.
Sicherheit: Elektrische Haubenverriegelung, nur bei stehender Spindel zu öffnen, NOT-AUS-Schlagtaster mit Wiederanlaufschutz.

Technische Daten:

Verfahrwege (X/Y/Z): 300/400/150 mm

Tischgröße: 800 x 325 mm

Verfahrgeschwindigkeit: 50 mm/s

Wiederholgenauigkeit: <0,02 mm

Maße (B/H/T): 750 x 830 x 700 mm

Gewicht: ca. 66 kg

Controller: ISEL IMC-4M mit V24-Schnittstelle

Die Lieferung erfolgt komplett mit Spindelmotor UFM 500, Spannzange 1/8", Anschlagsschienen, Handhebelspanner, Netz- und Datenkabel, abgesetztem Bedienteil und Steuersoftware (Windows 2000/XP).

20601.400.002

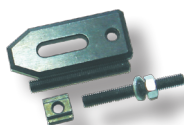
Auf Anfrage



**Handhebelspanner
mit Nutenstein**

20609.400.013

37,00 €



**Spanneisen
mit Nutenstein, Stellschrauben M6
VE=2 St.**

20609.400.014

23,85 €



Anschlagsschienen

Oberseite mit Stufe, Unterseite mit 45°-Fase zum verzugsfreien Spannen von flachen Teilen (z.B. bei der Gravur, keine speziellen Aufspannvorrichtungen erforderlich!). Mit Nutensteinen und Befestigungsschrauben.

20609.400.010 L=125 mm

28,00 €

20609.400.011 L=175 mm

31,90 €

20609.400.012 L=225 mm

39,60 €



Spindelmotor UFM 500

230 V / 500 VA, 11.000 - 25.000 1/min, mit Spannzangenaufnahme, Lieferung mit Spannzangenmutter und Hakenschlüssel. Ohne Spannzange!

20609.400.015

239,00 €



Spannzangen zu UFM 500

20609.400.016 3 mm

23,10 €

20609.400.017 1/8"

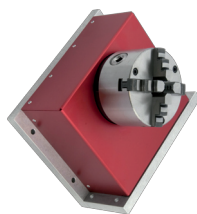
23,10 €

20609.400.018 4 mm

23,10 €

20609.400.019 6 mm

23,10 €



Dreheinheit iZD54, 4. Achse

Schrittmotorantrieb, Untersetzung 1:54 ohne Futter!

20609.400.037

Auf Anfrage

4 Backen-Futter für iZD54

20609.400.038

Auf Anfrage

Nachrüstung 4. Endstufe für IMC-4M

20609.400.039

Auf Anfrage



Fahrbarer Maschinentisch

2 Bock- und 2 Lenkrollen, verriegelbar. Platte Buche massiv 50 mm, zahnverleimt 1 Schublade, abschließbar Gestell Vierkantstahlrohr, RAL ... Maße: 800 x 1200 x 650 mm (BxTxH)

10108.036.719

692,00 €

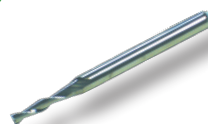


CNC-Maschinentisch WE5000

2 Bock- und 1 Lenkrolle, absenkbar Platte Buche massiv, zahnverleimt, abschließbares Schrankteil, Tastaturauszug Maße: 1500 x 900 x 850 mm (BxTxH)

10108.036.715

993,00 €



Fräser, 2 Schneiden, Hartmetall, Schaft 1/8"

20609.400.022 1 mm

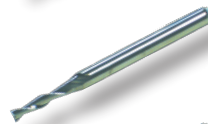
10,80 €

20609.400.023 2 mm

10,80 €

20609.400.024 3 mm

10,80 €



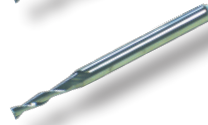
Fräser, 1 Schneide, Hartmetall, Schaft 1/8"

20609.400.025 2 mm

9,00 €

20609.400.026 3 mm

9,00 €



Radiusfräser, Hartmetall, Schaft 1/8"

20609.400.027 1 mm

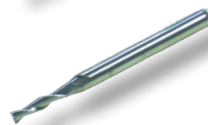
35,70 €

20609.400.028 2 mm

35,70 €

20609.400.029 3 mm

35,70 €



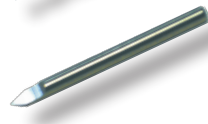
Konturfräser, Hartmetall, Schaft 1/8"

20609.400.030 2 mm

8,50 €

20609.400.031 3 mm

8,50 €



Gravierstichel, Hartmetall, Schaft 1/8"

20609.400.020 60°

20,50 €

20609.400.021 30°

20,50 €



Bohrer, Hartmetall, Schaft 1/8"

20609.400.032 0,8 mm

3,10 €

20609.400.033 1,0 mm

3,10 €

20609.400.034 1,3 mm

3,10 €

20609.400.035 1,5 mm

3,10 €

Bohrer- und Fräsersatz

Fräser (2 Schneiden): 2 x 1 mm, 5 x 2 mm, 2 x 3 mm

Fräser (1 Schneide): 2 x 2 mm

Gravierstichel: 2 x 60°, 2 x 30°

Bohrer: 5 x 1 mm

20609.400.036

205,00 €

Alle hier angebotenen CNC-Maschinen erfüllen die Richtlinien der neuen Maschinenrichtlinie MRL 2006/42/EG ab 29.12.2009 (rechtsverbindlich) und tragen selbstverständlich das CE-Zeichen.

CNC-Maschinen mit anderen Verfahrwegen sowie Lieferung und Einweisung auf Anfrage.
Software für die CNC-Technik finden Sie auf Seite 206.
Technische Änderungen vorbehalten.

Maschinen / CNC-Technik