

Wie wird Moway geliefert?

Moway Basic-Kit

Karton. Inhalt:
1 Moway-Roboter
CD mit der Software MowayGUI
Anleitungsheft

Art.-Nr. 40108.412.001



Deluxe-Kit

Tragekoffer. Inhalt:
2 Moway-Roboter
2 RF-Module
1 RF-USB-Stick
CD mit MowayGUI-Software
Anleitungsheft

Art.-Nr. 40108.241.002



Education-Kit

Tragekoffer. Inhalt:
2 Moway-Roboter
2 RF-Module
1 RF-USB-Stick
CD mit MowayGUI-Software
Lehrerhandbuch mit Aufgaben und Lösungen
Karton mit Spuren für Liniensucher
Holzteile als Hindernisse

Art.-Nr. 40108.241.004



Wie wird Moway erweitert?

Moway RF-Modul

Mit Hilfe des RF-Moduls (Radio-Frequency) kann der Moway eine Verbindung zum PC (mit dem RF-USB-Stick) oder zu einem weiteren Roboter mit RF-Modul aufnehmen.

Art.-Nr. 40108.412.005



RF-USB-Stick

Art.-Nr. 40108.412.006



Moway Expansion-Kit

Dieses Kit erlaubt die Integration eigener Hardware (Sensoren, Aktoren...) in das Moway System.

Art.-Nr. 40108.412.007



Was ist Moway?

Der Moway ist ein ideales Werkzeug, um die Welt der Roboter und deren Programmierung kennenzulernen.

Moway ist ein komplettes System mit Hardware, passender Software und sinnvollem Zubehör aus einer Hand. Hochwertige Komponenten wie LiPo-Akkus, PIC-Controller und viele Sensoren machen es zu einem vielseitigen Lernmittel.

Der Antrieb mit Encodermotoren über PCM-Steuerung erlaubt exakte Positionierung.

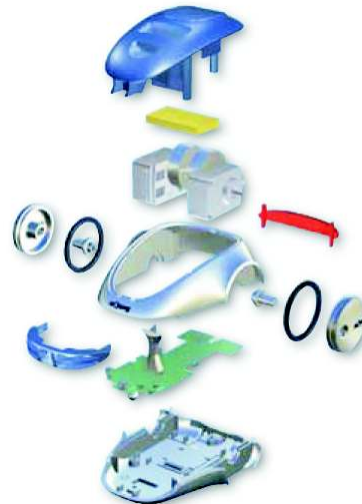
Der Akku wird über die USB-Schnittstelle geladen (Ladezeit ca. 2h).



Wie ist Moway ausgestattet?

Die Ausstattung des Moway-Roboters lässt keine Wünsche offen:

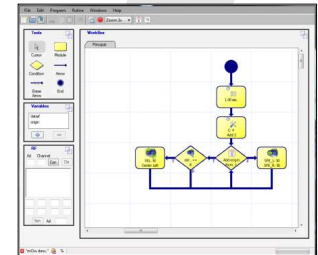
- 1 Lichtsensor
- 1 Temperatursensor
- 4 Infrarot Antikollisions-Sensoren
- 2 Infrarot Liniensensoren
- 4 LED: 2 oben, 1 hinten, 1 vorn (weiß)
- 1 3-Achs-Beschleunigungssensor
- Lautsprecher
- Mikrofon
- Batterieüberwachung
- PIC18f86j50 als Primärcontroller
- LiPo-Akku
- USB-Anschluss zum Laden und Programmieren
- Erweiterungssteckplatz für RF-Modul oder eigene Hardwareergänzungen



Wie wird Moway programmiert?

Die Programme für den Moway werden hauptsächlich in MOWAYGUI, einer grafischen, flussdiagramm-basierten Oberfläche geschrieben. Eine Softwareerstellung in Assembler (für PIC) und in C ist ebenfalls möglich.

MowayGUI



Moway Control Center

Die intuitive Benutzeroberfläche von MowayGUI erlaubt es Lehrern und Schülern, sehr schnell zu einer funktionsfähigen Programmierung der Roboter zu kommen. Dabei werden keinerlei Kenntnisse in einer Programmiersprache vorausgesetzt.

Fortgeschrittene Benutzer haben jedoch auch die Möglichkeit, den erzeugten Assemblertext zu editieren oder neu zu schreiben. Hierbei sind jedoch Erfahrungen in PIC-Assembler notwendig.

Die fertigen Programme werden mit der USB-Verbindung aus MowayGUI in den Roboter geladen. Es ist keine externe Datentransfersoftware nötig.